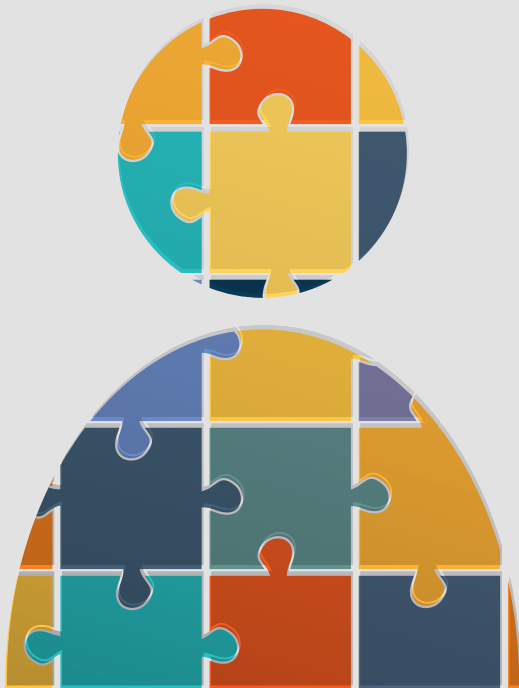


Uned Gymorth Broffesiynol



**Cefnogi hyfforddwr ac unigolion
dan hyfforddiant yng Nghymru**

HEIW.ProfessionalSupport@wales.nhs.uk

Ein gweledigaeth

Rhoi pŵer i hyfforddwyr Cymru i'w galluogi
nhw i lwyddo.

Ein cenhadaeth

Galluogi mynedfa agored i amrywiaeth o
strwythurau cymorth gyda'r nod o facsimeiddio
canlyniadau unigolion dan hyfforddiant, cynnal lles
a chynorthwyo cadw.

Rydyn ni yma i gefnogi meddygon a deintyddion sy'n
derbyn eu hyfforddiant yng Nghymru.

Byddwn yn helpu chi gydag unrhyw faterion gall
rwystru neu atal eich hyfforddiant.

Byddwn yn ymateb yn gyflym i unrhyw bryderon
a godir a darparu arweiniad un i un i'ch helpu i
gyflawni'ch potensial neu i dderbyn cymorth pan
fydd angen.

Rydym hefyd yn rhannu arfer gorau a darparu
hyfforddiant i hyfforddwyr a'r rhai sy'n rheoli eich
dilyniant hyfforddiant.

**Cefnogi hyfforddiant
ardderchog**

HEIW.ProfessionalSupport@wales.nhs.uk

Cyflwyniadau a gweithdai

Ar gyfer darlithwyr a hyfforddwyr

► 'Cefnogi unigolion dan hyfforddiant yng Nghymru' (3 awr - 3CPD)

- Datblygu sgiliau i gydnabod a rheoli i gefnogi unigolion dan hyfforddiant
- Trafodaethau a dysgu yn seiliedig ar achosion

► 'Cefnogi unigolion dan hyfforddiant yng Nghymru' (Gweithdy)

- Ystadegau, arolwg a diweddariad
- Wedi'i deilwra i'r gofynion

Ar gyfer unigolion dan hyfforddiant

► 'Cefnogi Ymwybyddiaeth a Macsimeiddio Cynnydd' (Gweithdy)

- Eglurhad o'r gwasanaeth UGB
- Lles - atal llosgi allan a hunanofal
- Wedi'i deilwra i'r gofynion

I bawb

► 'Bod yn Fentor/unigolyn dan fentoriaeth effeithiol' (2 awr - 2CPD)

- Rolau mentor/unigolion dan fentoriaeth mewn addysg feddygol
- Ymarfer a thrafod

Cysylltwch â ni:

Uned Cefnogaeth Broffesiynol
Tŷ Dysgu, Nantgarw, DU, CF15 7QQ

Rhif Ffôn 03300 584211

E-bost HEIW.ProfessionalSupport@wales.nhs.uk

Ewch i'n wefan <https://psu.walesdeanery.org>



@HEIW_NHS



HEIW.NHS

Rhesymau dros geisio derbyn cefnogaeth

Dilyniant mewn hyfforddiant

- Pasio arholiad gofynnol
- Annerch canlyniadau ARCP
- Cwblhau'r asesiadau gofynnol
- Cwblhau'r cymwyseddau gofynnol
- Ymrwymiad e-bortffolio
- Perfformiad clinigol
- Amgylchiadau personol

Llesiant

- Iechyd Meddyliol a ffisegol
- Anghenion dysgu
- Amddiffyn cleifion a chydweithwyr rhag peryglon a berir gan iechyd yr hyfforddai

Cyfathrebu, partneriaeth a chydweithio

- Cyfathrebu hyderus ac effeithiol
- Cydweithio gyda chydweithiwr i gynnal neu wella gofal claf
- Addysgu, hyfforddi, cefnogi ac asesu
- Parhad a chydlynu gofal
- Sefydlu a chynnal partneriaeth â chleifion
- Gwella sgiliau arwain a rheoli

Proffesiynoldeb

- Dangos parch at gleifion
- Trin cleifion a chydweithwyr yn deg a heb wahaniaethu
- Gweithredu gyda gonestrwydd ac uniondeb
- Cydymffurfio â phrosesau a pholisïau cyflogwyr
- Ymchwiliadau, camau disgyblu, atgyfeiriadau at reolyddion
- Cyfrannu a chydymffurfio â systemau i amddiffyn cleifion
- Ymateb i risgiau i ddiogelwch

Gwybodaeth, sgiliau a pherfformiad

- Datblygu a chynnal perfformiad proffesiynol

Beth i ddisgwyl o ymgynghoriad

Ein nod yw cwrdd â chi'n agos at ble rydych chi'n gweithio.

Pan fyddwch chi'n cwrdd ag aelod o'r tîm UGB, byddwch chi'n cael cyfle i drafod eich amgylchiadau, archwilio'r gefnogaeth sydd ar gael a chyfansoddi cynllun cymorth pwrpasol.

Rydym yn amddiffyn cyfrinachedd, fodd bynnag, os yw diogelwch personol neu ddiogelwch cleifion mewn perygl, mae gennym ddyletswydd i rannu gwybodaeth. Yn yr amgylchiadau hyn byddwn yn eich cynghori ymlaen llaw.

Proses ymgynghori UGB

Hunan-ymgynghori gan unigolyn dan hyfforddiant

Mae croeso i chi gysylltu â ni i ofyn am gefnogaeth neu i ymholi am adnoddau.

Ymgynghoriad gan hyfforddwr/goruchwyliwr

Os yw hyfforddwr neu oruchwyliwr yn eich cyfeirio, rhaid iddynt:

- Ddiffinio mater hyfforddi neu'r angen am gymorth
- Rhoi gwybod i chi ei bod nhw am ymgynghori â chi
- Cofnodi tystiolaeth yn ôl yr angen
- Yna byddwn yn gwahodd chi i gwrdd ag aelod o'r tîm UGB

Ein cylch gwaith

Rydym yn hyrwyddo lles a datblygiad personol hyfforddeion trwy eich cefnogi mewn lleoliad cyfrinachol er mwyn:

- Trafod y pryderon sydd gyda chi
- Datblygu a theilwra cynllun SMART
- Cytuno ar adnoddau cymorth
- Cefnogi lles a datblygiad personol
- Hyrwyddo amgylchedd gwaith cadarnhaol

Mae hefyd modd i ni ddarparu mynediad at ystod o wasanaethau cymorth allanol.

>10% o'r holl unigolion dan hyfforddiant wedi hawlio cefnogaeth yn ystod ei hyfforddiant.

90% o'r unigolion dan hyfforddiant a dderbyniodd cymorth yn parhau gyda dilyniant cadarnhaol.

Pwy all defnyddio'r gwasanaeth hwn?

Mae gwasanaethau UGB ar gael i feddygon a deintyddion mewn unrhyw arbenigedd neu radd o fewn rhaglen hyfforddi AaGIC.

Buddiannau o ddefnyddio PSU:

- ▶ Trafodaeth gyfrinachol, wrthrychol a diduedd
- ▶ Cefnogaeth i wneud y mwyaf o gyfleoedd a sgiliau
- ▶ Datblygiad personol
- ▶ Cyfle i fyfrio ar gydbwysedd bywyd a gwaith
- ▶ Helpu i drafod a rheoli trawsnewidiadau
- ▶ Helpu i fynd i'r afael â phryderon iechyd a gwella lles
- ▶ Cyfle i hunan-fyfrio
- ▶ Cefnogaeth bersonol gyfrinachol ac anfeiriadol yn ystod cyfnodau anodd
- ▶ Rheoli newid

Ymchwiliadau

Rhaid rhoi gwybod i'r Swyddog Cyfrifol am unrhyw bryderon, ymchwiliadau neu gamau disgyblu sylweddol sy'n ymwneud ag unigolion dan hyfforddiant.

Os ydych chi'n rhan o ymchwiliad disgyblu a chynigir cefnogaeth UGB i chi. Ni ddylech symud ymlaen i'r lleoliad nesaf nes bod unrhyw weithdrefn ddisgyblu wedi'i chwblhau.